

# 114 年戶外教育與海洋教育學習路線一場勘紀錄表

路線-學習點名稱: 115 學習路線-江賢二藝術園區

場勘日期:115.5.25

紀錄者:謝宛吟

		內容	
教學主題別	校外教學與考察研究		
教學對象	國小、國中	每梯次人數上限	20-25
內容概要	1. 園區場館導覽 ◇ 介紹園區、建築、畫作、江老師 ◇ 聚焦教案內容及素材需求 ◇ 說明園區規範 2. 合作計畫討論 ◇ 確認教材素材訴求 ◇ 建立友善合作關係		
輔助資源 聯繫窗口	官方網站-江賢二藝術園區 <a href="https://www.paulchiangartcenter.org/">https://www.paulchiangartcenter.org/</a> 地址: 959 台東縣東河鄉金樽 132-2 號 電話: 0966-421-049 (請於開園時間來電)		
收費標準	1. 全票 線上預約: 280 元 (須於入園前一日(含)以前完成線上預約) 現場購票: 350 元 2. 團體票: 250 元 (15 人(含)以上, 須同時入園) > 優惠票: 250 元 > 學生票: 7 歲(含)以上學生 (不含社區大學或學分班等短期進修) > 敬老票: 65 歲(含)以上長者 > 年度會員同行之親友 (限當日入園, 至多 3 張) > 特約優惠票: 導遊證、領隊陪同參觀之來賓; 搭乘「台灣好行」到園區者等 3. 花東縣民、在地就學或工作者: 150 元 > 身分證設籍台東縣市、花蓮縣市, 或身分證號碼開頭為 V、U > 台東縣市、花蓮縣市各級學校之在校生 (不含社區大學或學分班等短期進修) > 台東縣市、花蓮縣市工作者 (請出示有效工作證明, 如員工證, 恕不接受名片) 4. 免費入園 (限本人且於憑證效期內。標註*者, 請最晚於入園前一天填寫「免費入園預約表單」) 園區年度會員及堂票使用者 *台東東河鄉鄉民		

- \*未滿 7 歲之孩童
- \*持有低收入戶證明者
- \*持身心障礙手冊者與其陪同者 1 名
- \*持衛福部及各縣市政府地方主管機關核發之志願服務榮譽卡
- \*持交通部觀光局核發之導遊、領隊證
- \*持有國際博物館協會 (ICOM)、美國博物館聯盟 (AAM)、國際現代美術館與收藏協會 (CIMAM)、中華民國博物館學會之會員證

其他或備註

教學影片

**嗨！歡迎來到江賢二藝術園區**

這裡有美麗的風景、特別的建築，還有好多有趣的藝術作品！  
今天，我們要變身小小探索家，用眼睛看、耳朵聽、大腦想、用手畫，  
最後，還有任務——我們要把這「探索家」畫成一隻紙船。

準備好了嗎？讓我們開始冒險吧！

**來到靜池**

你覺得風拍過水面的足跡也是藝術嗎？  
坐在這裡，每天看到的海面會是一樣的嗎？  
在空白處畫下你看到的海面吧！

**閉上眼睛，仔細聽！**

你聽到哪些聲音？  
是風吹過樹葉的聲音？  
還是鳥兒在唱歌？

**走走看看，找找形狀！**

這裡有好多不同的形狀！  
你能找到圓形、方形、三角形嗎？  
試著指出來吧！

**光的顏色**

海面反射著陽光，顏色變得繽紛，就像《比西里摩之夢》一樣。  
你繪畫出五顏六色的空氣嗎？

完成後歡迎拍照，  
分享给其他人吧！

江賢二藝術園區  
PAUL CHANG ART CENTER

學習單/其他教材

**用耳朵聽畫，讓畫跳舞！**

你知道嗎？畫也會唱歌！  
藝術不只是用眼睛看，還可以用耳朵聽！  
江老師的畫裡，有節奏、有旋律，就像一首看得見的音樂！

現在，讓我們聽聽畫中的聲音吧！

**點線面會唱歌**

我一種你喜歡的畫，仔細看然後想想，它的音樂是慢慢的、輕輕的？還是開心的、蹦蹦跳跳的？  
還有什麼聲音呢？

**工地遊樂場！**

江老師的孫子喜歡玩積木。  
於是他也把工地的材料當積木創作出《Paul & Henry》這件作品。  
你能用玩具創作一件作品嗎？  
在空白處畫下這件作品！在跳舞的感覺！

**自然音樂家**

你知道嗎？大自然也是音樂家，要輕輕聽才能聽到！  
風吹過樹葉的簾簾聲、水流動的聲音、小鳥在唱什麼歌？  
如果這些聲音變成一幅畫，會是什麼樣子呢？  
在空白處畫出你聽見的音樂吧！

**小船出發！**

在空白處畫上音符按碼(ORCODE)的教學單(紙)帶著你的發現去旅行吧！

完成後歡迎拍照，  
分享给其他人吧！

江賢二藝術園區  
PAUL CHANG ART CENTER

**Q1 會說話的建築**  
接待中心裏第三層寬敞橙色的耐候廳外牆，會隨著時間而產生不同的紋理。耐候廳給你什麼樣的印象？溫暖、堅硬、沈穩？牆上寫的「愛、慈悲、和平、人道、希望」，哪一個詞最觸動你？如果你能在牆放上一個屬於你的字詞，那會是什麼？

**Q2 《牧神的午後》**  
《牧神的午後》系列，靈感來自法國作曲家德布西的作品，有戶外的立體裝置也有室內的平面創作。在園區裡，你發現了幾件《牧神的午後》？它們有那些相同或不同？當你靠近或遠離作品觀看時，它給你的感受有什麼變化？你最喜歡哪一件？為什麼？

**探索 江賢二藝術園區 | 靜觀 · 感受 · 對話**  
歡迎來到江賢二藝術園區！這是一場關於藝術與感受的旅程，請放慢步調，透過觀看、聆聽與想像，與藝術展開對話。探索結束後，請將這張探索單折成一艘紙船，帶著你的發現啟航。別忘了在園區打卡，與更多人分享你的體驗！

**Q3 冥想空間**  
有些人會用文字、拍照片的方式來寫日記，江老師在創作大件作品之餘，會創作一些小作品來轉換心情。走進「冥想空間」，就像閱讀老師從80年代迄今的創作軌跡。也試著用不同的方式記錄下你今天的心情吧！

**Q4 風景即藝術——〈靜池〉的對話**  
靜池的座椅指引著視線望向海洋，天氣與光影的變化使每秒都獨一無二。你覺得「風景」可以是一件藝術作品嗎？你今天看到的海與天空是什麼顏色？它們帶給的什麼樣的情緒？寫下一句話來形容你的感受。

小船探索單  
i 靜觀時間  
藍路55號展覽廳



當天照片記錄

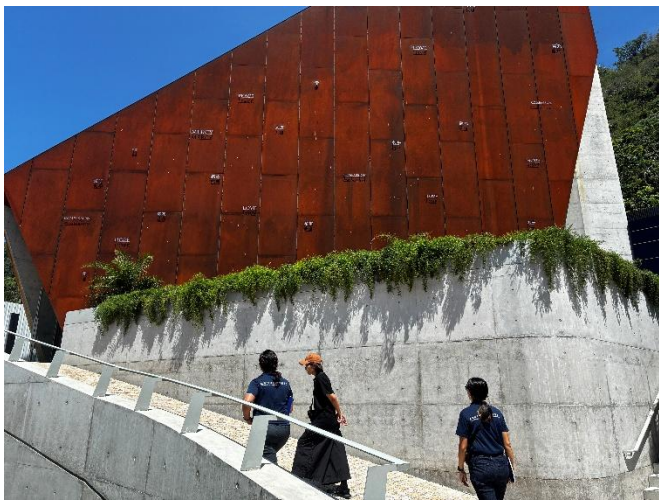
路線-學習點名稱：115 學習路線-江賢二藝術園區



說明：恭源接待中心外觀。



說明：恭源接待中心後方，前往承翰館。



說明：經過轉角，前往承翰館入口。



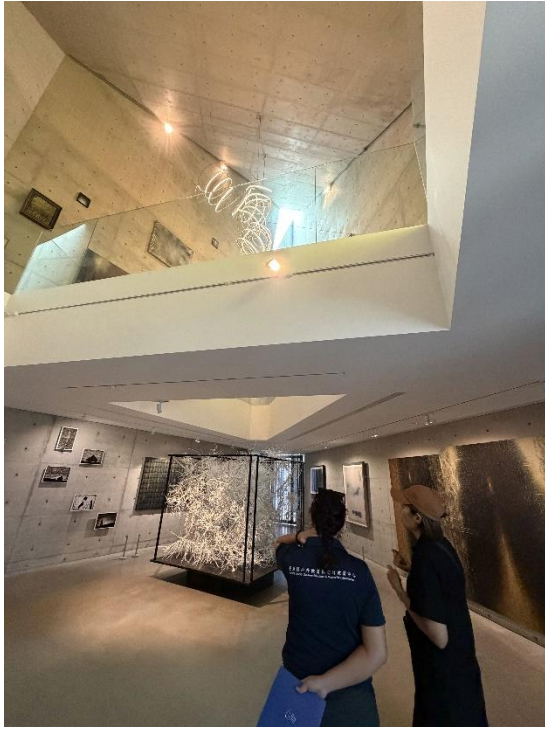
說明：承翰館入口。



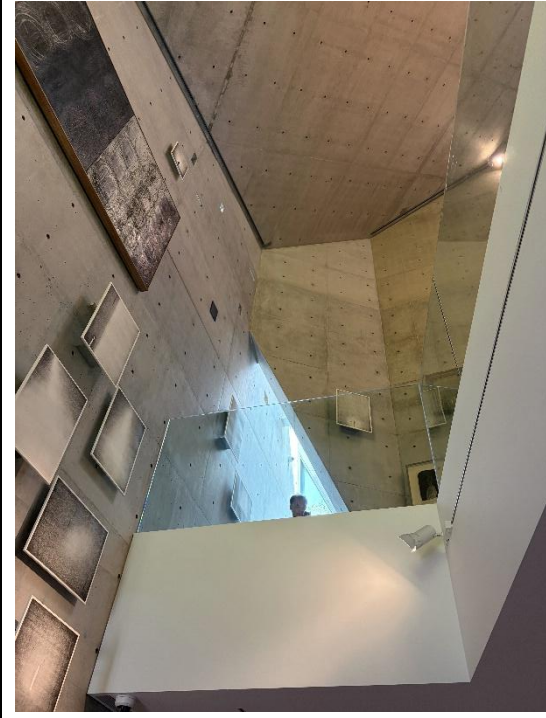
說明：進入承翰館後左側展示牆。



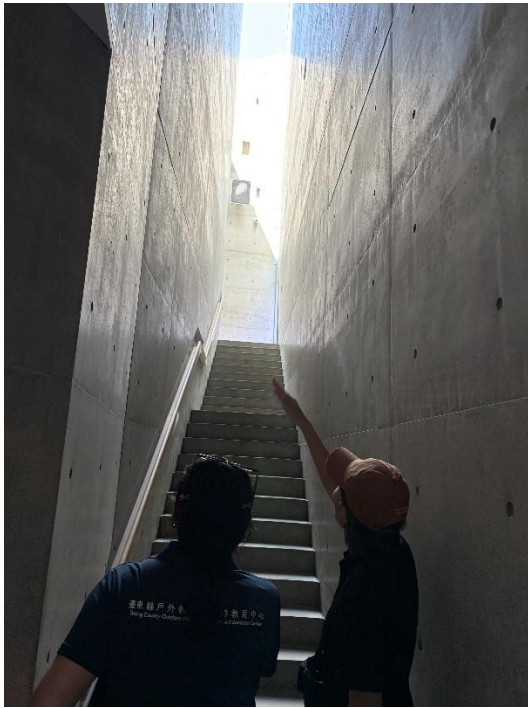
說明：與館方討論教案素材條件。



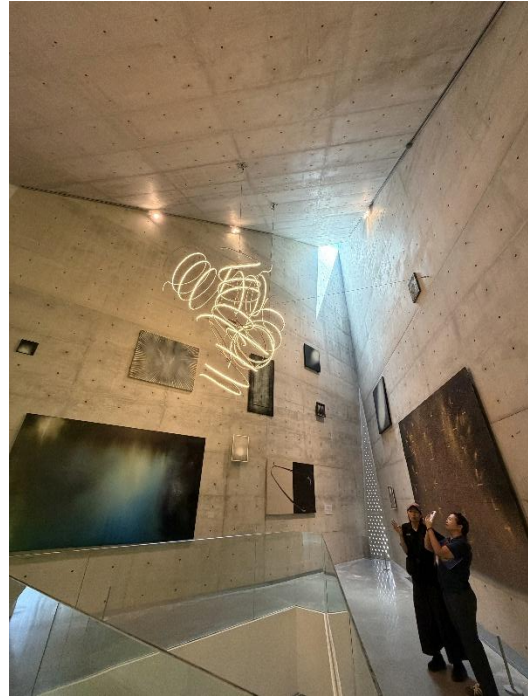
說明：承翰館內空間。



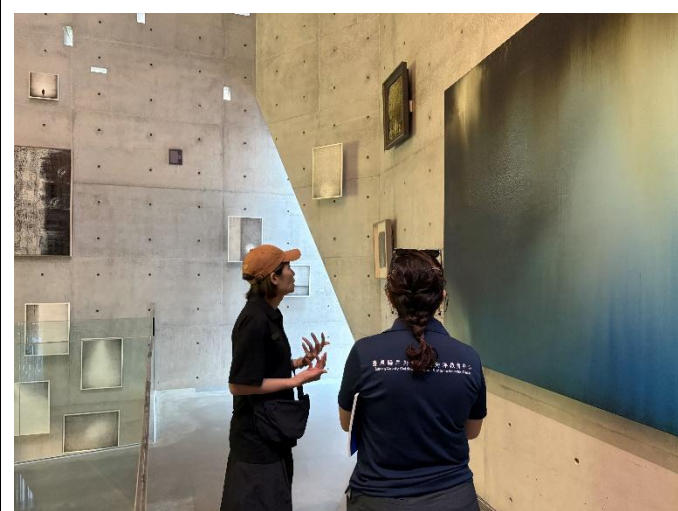
說明：承翰館內空間。



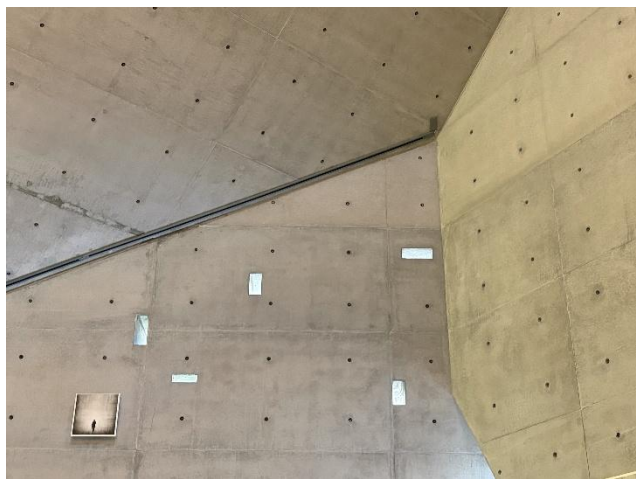
說明：承翰館通往二樓樓梯。



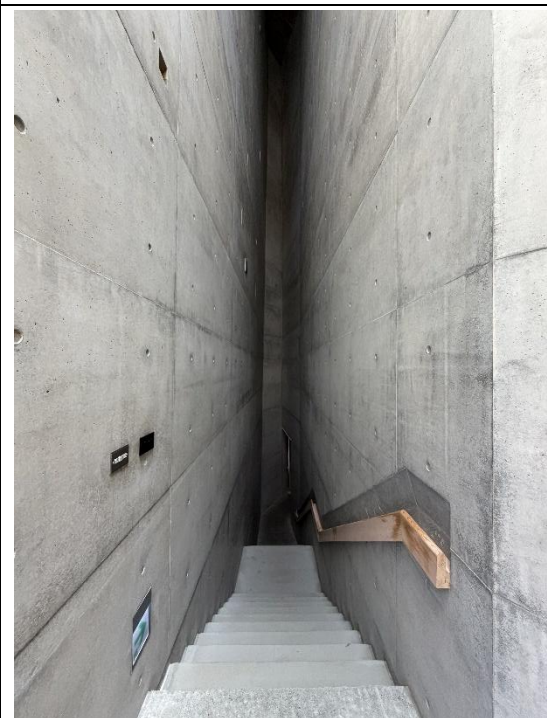
說明：承翰館二樓空間。



說明：館方介紹江老師畫作。



說明：承翰館內一隅。



說明：承翰館一樓及二樓連接樓梯。



說明：承翰館外觀。



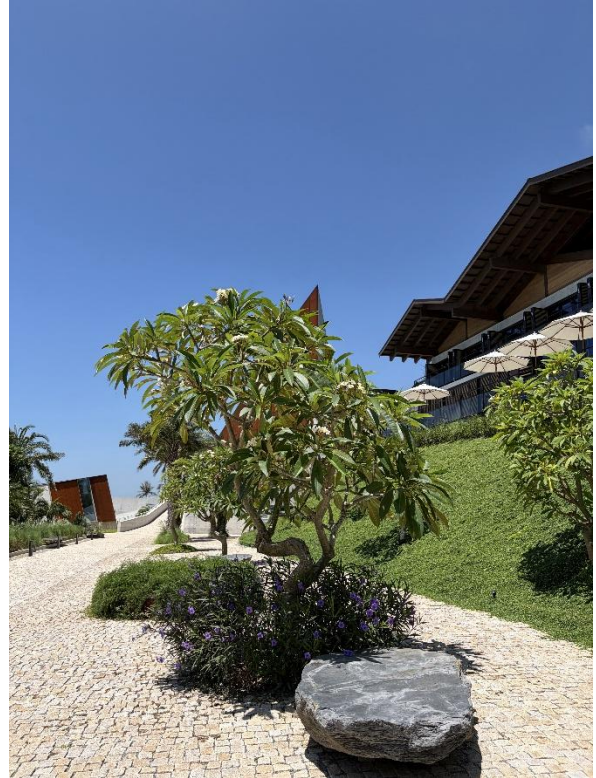
說明：廣場裝置藝術-Paul & Henry。



說明：從勤誠館往承翰館觀賞廣場。



說明：廣場裝置藝術-牧神的午後。



說明：廣場植物-雞蛋花樹。



說明：勤誠館外貌。



說明：勤誠館旁走道。



說明：勤誠館入口大廳。



說明：勤誠館第二區展覽廳。



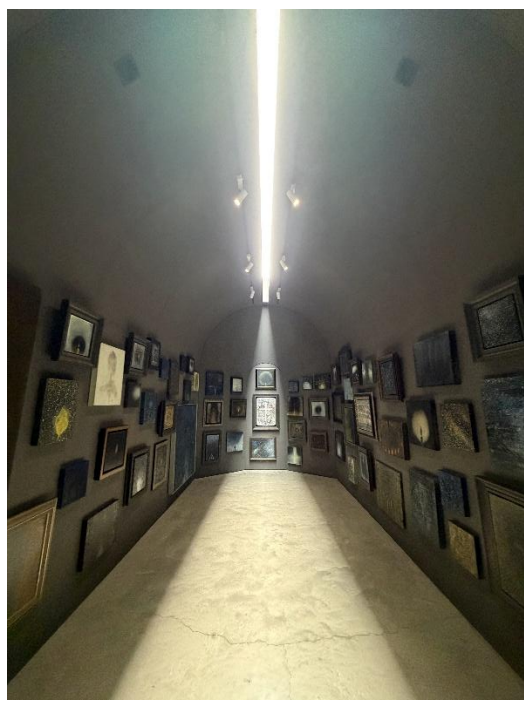
說明：勤誠館內複合素材作品-海的聲音。



說明：勤誠館由內往靜池看。右方拱門為冥想空間入口。



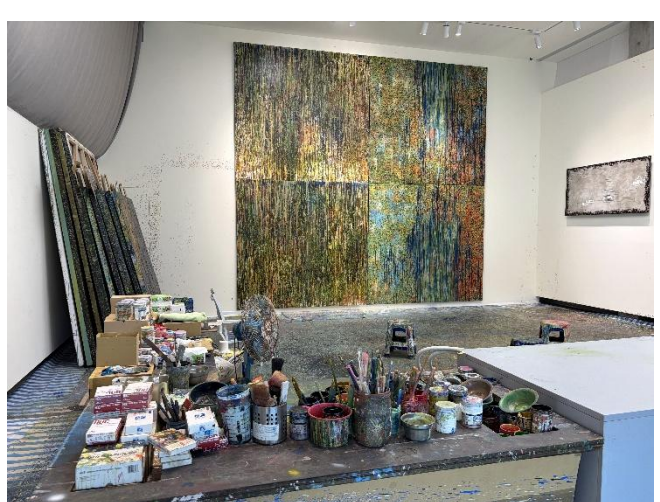
說明：與館方討論此空間可發展的課程。



說明：冥想空間內部樣貌。



說明：靜池。



說明：信義館內部空間，同時也是江老師創作空間。



說明:巧遇嚴總裁，向總裁介紹中心。



說明:致贈中心禮品予嚴總裁及館方。